



**A&A BIOTECHNOLOGY**  
innovating life science

## **Instrukcja**

# **DNA Marker Lambda/Pst I**

Zakres 150-14 057 pz

<b>numer katalogowy</b>	<b>wielkość</b>
3530-500	100-250 aplikacji

Produkt przeznaczony wyłącznie do badań naukowych.

### **Gwarancja**

Firma A&A Biotechnology udziela gwarancji na niniejszy produkt.

Firma nie gwarantuje poprawnego działania produktu w przypadku:

- odstępstwa od dostarczonego wraz z produktem protokołu
- braku zalecanego w niniejszym protokole wyposażenia i materiałów
- użycia innych odczynników niż zalecane lub które nie wchodzą w skład produktu
- użycia przeterminowanych odczynników oraz elementów produktu

## Opis

**DNA Marker Lambda/Pst I** jest markerem wielkości cząsteczkowej o zakresie 150-14 057 par zasad. Dodatkowo zawiera dwa barwniki, które pozwalają na wizualną obserwację migracji cząsteczek DNA podczas elektroforezy.

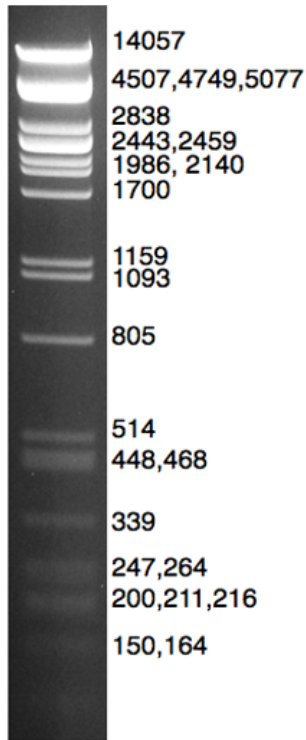
DNA Marker Lambda/Pst I składa się z fragmentów o ściśle zdefiniowanej wielkości od 150 do 14 057 pz.

## Skład

składnik	ilość	stężenie	przechowywanie
<b>DNA Marker Lambda/Pst I</b>	500 µl	0,1 µg/µl	4-8 °C
<b>Bufor do przechowywania:</b> 10 mM Tris-HCl, pH 8,5; 5 mM EDTA			
<b>6x bufor obciążający:</b> 3% ficoll, 0,003% bromophenol blue, 0,003% xylene cyanole FF			

## Zastosowanie

**Rekomendowane użycie:** 2-5 µl markera na ścieżkę.



1% żel agarozowy

Długości fragmentów DNA: 150, 164, 200, 211, 216, 247, 264, 339, 448, 468, 514, 805, 1093, 1159, 1700, 1986, 2140, 2443, 2459, 2838, 4507, 4749, 5077, 14 057 pz.



**A&A BIOTECHNOLOGY**  
innovating life science

A&A Biotechnology, ul. Strzelca 40, 80-299 Gdańsk  
tel. 883 323 761, 600 776 268  
info@aabiotech.com, www.aabiotech.com

