



**A&A BIOTECHNOLOGY**  
innovating life science

## *Instrukcja*

# WideRange Color Protein Ladder

Barwiony marker wielkości białek przeznaczony do określania wielkości polipeptydów w zakresie 10 - 250 kDa.

<b>numer katalogowy</b>	<b>wielkość</b>
3900-50	250 µl

Produkt przeznaczony wyłącznie do badań naukowych.

### **Gwarancja**

Firma A&A Biotechnology udziela gwarancji na niniejszy produkt.

Firma nie gwarantuje poprawnego działania produktu w przypadku:

- odstępstwa od dostarczonego wraz z produktem protokołu
- braku zalecanego w niniejszym protokole wyposażenia i materiałów
- użycia innych odczynników niż zalecane lub które nie wchodzi w skład produktu
- użycia przeterminowanych odczynników oraz elementów produktu

## Opis

**WideRange Color Protein Ladder** jest markerem wielkości białka w zakresie 10-250 kDa. Składa się z jedenastu wybarwionych białek, które pozwalają na wizualną obserwację migracji białka podczas elektroforezy. Dodatkowo zawiera pomarańczowy prążek referencyjny o masie cząsteczkowej 72 kDa oraz zielony prążek referencyjny o masie 25 kDa.

## Zastosowanie

- Monitorowanie rozdziału białek podczas elektroforezy w żelu SDS-PAGE.
- Weryfikacja wydajności transferu Western na membranach (PVDF, nylonowych lub nitrocelulozowych).
- Przybliżone określanie wielkości białek.

## Skład

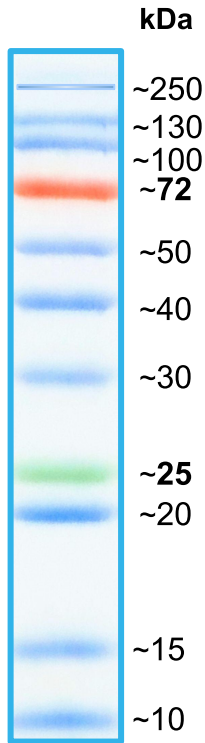
składnik	ilość	stężenie	przechowywanie
Marker białkowy	250 µl	0,1 µg/µl	-20 °C*
<b>Bufor do przechowywania:</b> 62,5 mM Tris-H <sub>3</sub> PO <sub>4</sub> , pH 7,5; 5 mM EDTA, 2% SDS, 33% glicerol (v/v) 0,02% Proclin300			

\* 4 °C do 2 miesięcy; 25 °C do 2 tygodni

**Temperatura transportu:** 15–25 °C

## Protokół

1. Rozmrozić marker w temp. pokojowej. **Nie podgrzewać.**  
Delikatnie wymieszać.
2. Aplikować 5 µl markera na ścieżkę.



żel 12% Tris-HCl



**A&A BIOTECHNOLOGY**  
innovating life science

A&A Biotechnology, ul. Strzelca 40, 80-299 Gdańsk  
tel. 883 323 761, 600 776 268  
info@aabiotech.com, www.aabiotech.com

wersja 2023-1

